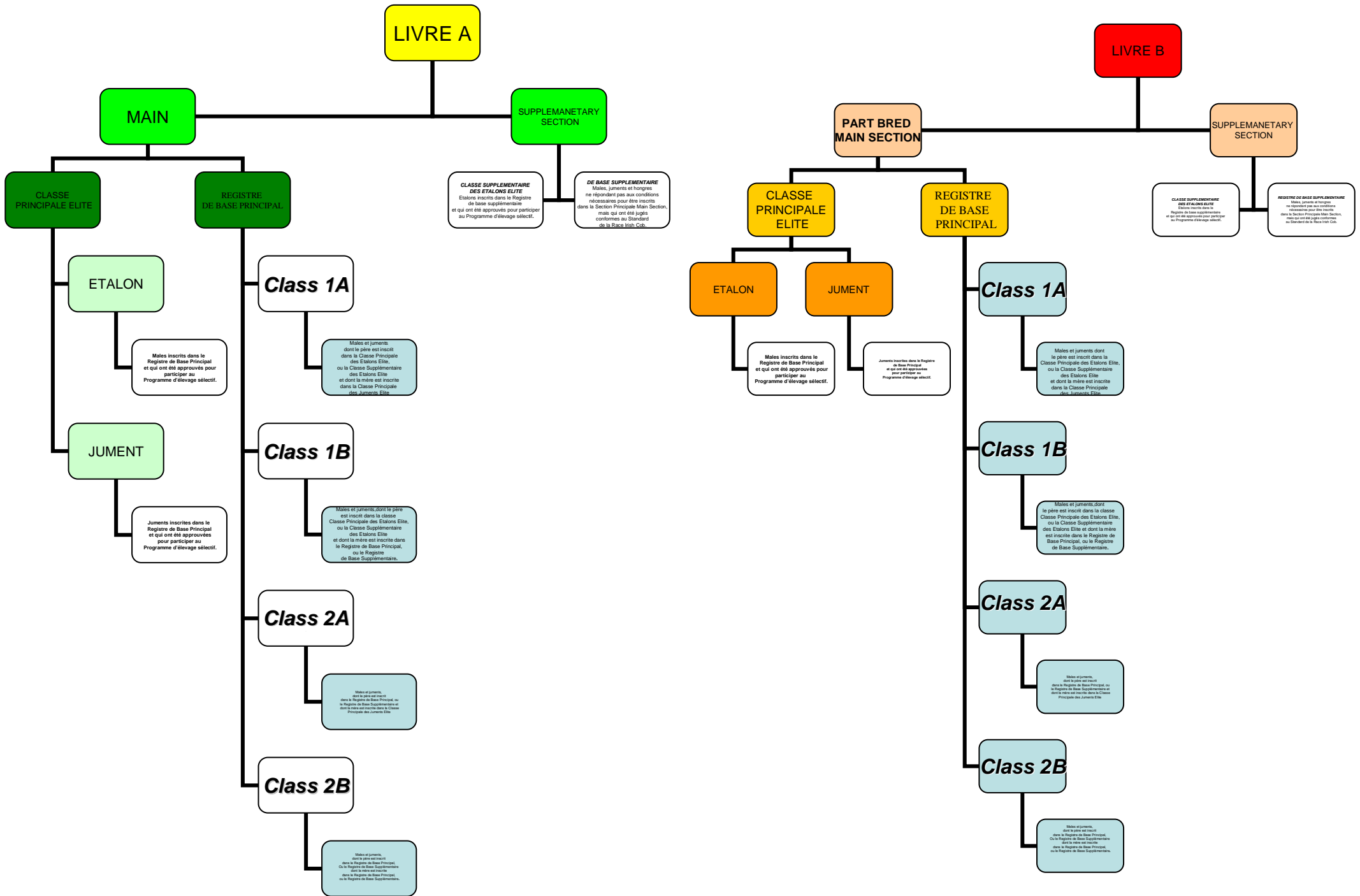


# Divisions et Sections du Stud Book IRISH COB



LIVRE A

LIVRE B

MAIN

SUPPLEMENTARY SECTION

PART BRED MAIN SECTION

SUPPLEMENTARY SECTION

CLASSE PRINCIPALE ELITE

REGISTRE DE BASE PRINCIPAL

CLASSE PRINCIPALE ELITE

REGISTRE DE BASE PRINCIPAL

CLASSE SUPPLEMENTAIRE DES ETALONS ELITE

REGISTRE DE BASE SUPPLEMENTAIRE

ETALON

Class 1A

ETALON

JUMENT

Class 1A

JUMENT

Class 1B

Class 1B

Class 2A

Class 2A

Class 2B

Class 2B

Mâles inscrits dans le Registre de Base Principal et qui ont été approuvés pour participer au Programme d'élevage sélectif.

Mâles et juments dont le père est inscrit dans la Classe Principale des Etalons Elite, ou la Classe Supplémentaire des Etalons Elite et dont la mère est inscrite dans la Classe Principale des Juments Elite

Mâles inscrits dans le Registre de Base Principal et qui ont été approuvés pour participer au Programme d'élevage sélectif.

Juments inscrites dans le Registre de Base Principal et qui ont été approuvés pour participer au Programme d'élevage sélectif.

Mâles et juments dont le père est inscrit dans la Classe Principale des Etalons Elite, ou la Classe Supplémentaire des Etalons Elite et dont la mère est inscrite dans la Classe Principale des Juments Elite

Juments inscrites dans le Registre de Base Principal et qui ont été approuvés pour participer au Programme d'élevage sélectif.

Mâles et juments dont le père est inscrit dans la classe Classe Principale des Etalons Elite, ou la Classe Supplémentaire des Etalons Elite et dont la mère est inscrite dans le Registre de Base Principal, ou le Registre de Base Supplémentaire.

Mâles et juments dont le père est inscrit dans la classe Classe Principale des Etalons Elite, ou la Classe Supplémentaire des Etalons Elite et dont la mère est inscrite dans le Registre de Base Principal, ou le Registre de Base Supplémentaire.

Mâles et juments dont le père est inscrit dans le Registre de Base Principal, ou le Registre de Base Supplémentaire et dont la mère est inscrite dans la Classe Principale des Juments Elite

Mâles et juments dont le père est inscrit dans le Registre de Base Principal, ou le Registre de Base Supplémentaire et dont la mère est inscrite dans la Classe Principale des Juments Elite

Mâles et juments dont le père est inscrit dans le Registre de Base Principal, ou le Registre de Base Supplémentaire et dont la mère est inscrite dans le Registre de Base Principal, ou le Registre de Base Supplémentaire.

Mâles et juments dont le père est inscrit dans le Registre de Base Principal, ou le Registre de Base Supplémentaire et dont la mère est inscrite dans le Registre de Base Principal, ou le Registre de Base Supplémentaire.

CLASSE SUPPLEMENTAIRE DES ETALONS ELITE  
Etalons inscrits dans le Registre de base supplémentaire et qui ont été approuvés pour participer au Programme d'élevage sélectif.

DE BASE SUPPLEMENTAIRE  
Mâles, juments et hongres ne répondant pas aux conditions nécessaires pour être inscrits dans la Section Principale Main Section, mais qui ont été jugés conformes au Standard de la Race Irish Cob.

CLASSE SUPPLEMENTAIRE DES ETALONS ELITE  
Mâles, juments et hongres ne répondant pas aux conditions nécessaires pour être inscrits dans la Section Principale Main Section, mais qui ont été jugés conformes au Standard de la Race Irish Cob.

REGISTRE DE BASE SUPPLEMENTAIRE  
Mâles, juments et hongres ne répondant pas aux conditions nécessaires pour être inscrits dans la Section Principale Main Section, mais qui ont été jugés conformes au Standard de la Race Irish Cob.

# Divisions et Sections du Stud Book IRISH COB de l'ICS Ltd – LIVRE A

## DIVISION OF THE STUD BOOK

